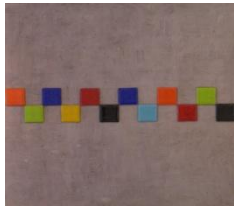


*L.L.C.*  
*Lux Life Consulting*

« Tout un art »





**L'art de recevoir...**

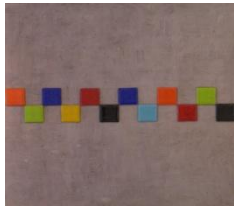
**L'ouverture d'esprit...**

**La voie de la créativité.**



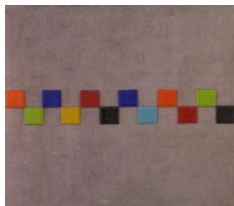
# Lux Life Consulting

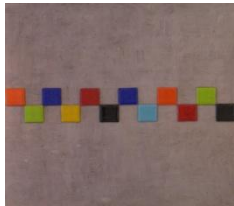
- Groupe luxembourgeois
- Deux entités juridiques distinctes
  - Lux Life Consulting sa
  - Lux Life Consulting Services sa



# Nos pôles d'activités

- Des services intégrés dans le domaine de la protection du patrimoine
- De la formation et du conseil technique
- L'implémentation de systèmes ERP



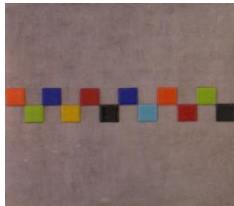


# L'art de trouver des solutions



# L'art de trouver des solutions

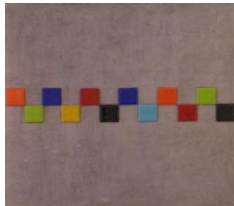
- **Expat+**
  - Time management
  - Service sur mesure
  - Confidentialité
  - Flexibilité
  - Un seul interlocuteur
  - Des compétences linguistiques



concierge services



**L.L.C.**  
*Lux Life Consulting*

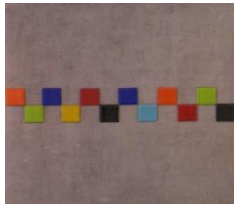


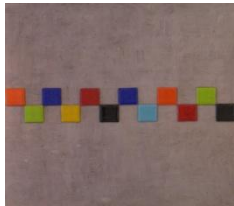
# L'art du savoir et de la communication



# L'art du savoir et de la communication

- La connaissance ne vaut que si elle est partagée
- **Advice**
  - Nécessité de processus de décision adaptés
  - Nécessité de solutions innovantes
  - Accompagnement en vue du développement technique



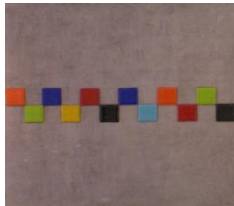


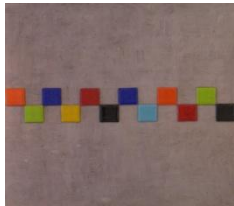
# L'art de gérer



# L'art de gérer

- Importance de l'excellence opérationnelle
- Le marché de l'ERP s'ouvre aux PME
- L'implémentation d'un ERP implique:
  - De repenser les flux opérationnels et les flux d'information
  - De maîtriser du progiciel
- Processus de certification en cours





# Merci pour votre attention

