



L'art de recevoir...

L'ouverture d'esprit...

La voie de la créativité.



Permettez-moi de vous remercier pour votre présence pour l'inauguration de l'exposition "De l'abstrait conceptuel au figuratif naïf".

Vous pourrez y découvrir les dernières créations d'Edmond Heinz, de Daniel Viene et de Giovanni Delmi.

La participation de Lux Life Consulting à un tel événement peut paraître surprenante.

Par cette association, nous voulons montrer notre attachement aux valeurs fondamentales de notre entreprise comme l'ouverture d'esprit face aux nouvelles approches et aux nouveaux concepts, ainsi que le respect des engagements.

L'horloge en sera témoin.

Il existe de nombreuses similitudes entre le monde de l'art et le monde des affaires. Pensons, par exemple, à la créativité dont nous devons faire preuve dans les solutions que nous proposons.

Et la ressemblance ne se limite pas à cela.

Nous jonglons avec des notions de plus en plus abstraites pour répondre aux besoins des entreprises.

Nous devons aussi accepter de faire appel à notre bon sens, à notre naïveté, pour repenser nos services et notre manière de fonctionner.

Mon objectif ce soir n'est cependant pas de vous faire un exposé sur les analogies qui peuvent exister entre le monde de l'art et celui des affaires.

Je me limiterai à vous brosser dans les grandes lignes un portrait de Lux Life Consulting et à vous présenter quelques-uns de nos nouveaux services.

Je vous convierai ensuite à un cocktail dînatoire, qui je l'espère, vous permettra d'apprécier notre art de recevoir.



Lux Life Consulting

- Groupe luxembourgeois
- Deux entités juridiques distinctes
 - Lux Life Consulting sa
 - Lux Life Consulting Services sa





Lux Life Consulting

- Groupe luxembourgeois
- Deux entités juridiques distinctes
 - Lux Life Consulting sa
 - Lux Life Consulting Services sa



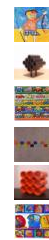
A l'origine, Lux Life Consulting était spécialisée dans la commercialisation de produits d'assurance vie.

Très vite, l'évolution des métiers de l'assurance et l'expérience acquise par notre équipe nous a conduits à étendre notre offre.

Aujourd'hui, le groupe LLC est constitué de deux entités juridiques distinctes.

Lux Life Consulting SA société de courtage en assurances et Lux Life Consulting Services société de conseils.

La symbiose des deux sociétés permet une grande diversité de prestations personnalisées.



Nos pôles d'activités

- Des services intégrés dans le domaine de la protection du patrimoine
- De la formation et du conseil technique
- L'implémentation de système ERP





Nos pôles d'activités

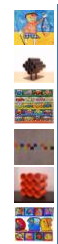
- Des services intégrés dans le domaine de la protection du patrimoine
- De la formation et du conseil technique
- L'implémentation de système ERP



Dans sa volonté d'offrir des services de qualité, hautement professionnels, et des solutions innovantes, à dimension humaine, les activités de LLC ont été organisées autour de trois pôles:

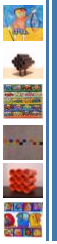
- Les services intégrés dans le domaine de la protection du patrimoine
- La formation et le conseil technique
- Les services financiers et l'implémentation de système ERP

Voulant respecter le timing de cette soirée, je me limiterai à vous présenter trois nouvelles prestations qui illustrent notre positionnement.



L'art de trouver des solutions

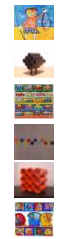




L'art de trouver des solutions



Lux Life consulting c'est d'abord l'art de trouver des solutions innovantes.



L'art de trouver des solutions

- **Expat+**
 - Time management
 - Service sur mesure
 - Confidentialité
 - Flexibilité
 - Un seul interlocuteur
 - Des compétences linguistiques





L'art de trouver des solutions

- Expat+

- Time management
- Service sur mesure
- Confidentialité
- Flexibilité
- Un seul interlocuteur
- Des compétences linguistiques



Force est de constater que les sociétés implantées au Luxembourg font de plus en plus appel à des expatriés.

Ces sociétés sont soucieuses de voir ces collaborateurs rapidement efficaces.

Malheureusement, les nombreuses formalités et démarches à effectuer pour tout nouvel arrivant (régularisation vis-à-vis des administrations, souscription d'assurance, recherche de logement) sont très souvent chronophages.

Afin de répondre à ces problèmes de time management, nous avons créé un nouveau concept : Expat+.

Expat+, grâce à la collaboration de nos partenaires, permet d'offrir aux entreprises et aux expatriés qu'elles emploient une gamme étendue de prestations.

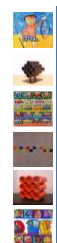
Celles-ci vont de la prise en charge des formalités administratives en passant par la recherche de biens immobiliers, de crédits ou encore la souscription d'assurances et les conseils fiscaux.

Expat+ présente deux avantages essentiels à nos yeux dans ce genre de mission.

D'une part, Expat+ permet de traiter en toute confidentialité l'ensemble de ces questions administratives avec un seul intervenant.

D'autre part, les connaissances linguistiques de notre équipe nous donnent la possibilité de trouver l'interlocuteur idéal, à même de communiquer au mieux avec le bénéficiaire de ce service.

Comme dit précédemment, Expat+ est un exemple parmi d'autres de notre gamme de services intégrés dans le domaine de la protection du patrimoine.



L'art du savoir et de la communication

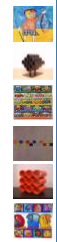




L'art du savoir et de la communication



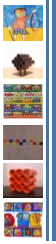
Lux Life Consulting c'est aussi l'art du savoir et de la communication.



L'art du savoir et de la communication

- La connaissance ne vaut que si elle est partagée
- **Advice**
 - Nécessité de processus de décision adaptés
 - Nécessité de solutions innovantes
 - Accompagnement en vue du développement technique





L'art du savoir et de la communication

- La connaissance ne vaut que si elle est partagée
- **Advice**
 - Nécessité de processus de décision adaptés
 - Nécessité de solutions innovantes
 - Accompagnement en vue du développement technique



Notre second pôle d'activités et de compétences s'articule autour de la formation et du conseil.

Parler d'un monde des affaires en constante évolution relève aujourd'hui de l'euphémisme.

Nous sommes amenés à construire des processus de décision adaptés et à imaginer des solutions innovantes face à des situations de plus en plus complexes.

Bien souvent, l'efficacité de nos prises de décision et l'originalité des réponses que nous élaborons permettent de nous démarquer de nos concurrents.

Forts de notre expertise et de notre connaissance des techniques de l'assurance, nous avons développé, sous le nom d'Advice, une méthodologie qui se distingue du coaching, de la consultance et de la formation traditionnels.

En effet, ce service se veut être un accompagnement en vue du développement des décisionnaires, mais sur le plan technique et non sur le plan personnel au sens habituel du mot coaching.

A l'encontre des missions où le consultant élabore un produit pour le client ou de celles où le formateur transmet son savoir, le service Advice relève d'un échange très interactif entre le conseiller et le décisionnaire.

Au cours de divers entretiens, ensemble nous analysons la problématique particulière et nous dégageons des ébauches de solutions.

Le décisionnaire reste maître du développement et de l'implémentation de ces solutions.

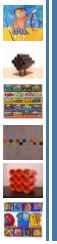
Il conserve de la sorte son pouvoir de décision. Nous lui apportons notre expertise technique ainsi qu'une vue objective externe.

La connaissance ne vaut que si elle est partagée par tous. L'art de Lux Life Consulting est de partager son savoir.



L'art de gérer

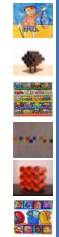




L'art de gérer



Le dernier pôle d'activités que je mentionnerai est axé autour de notre compétence en matière de processus opérationnels.



L'art de gérer

- Importance de l'excellence opérationnelle
- Le marché de l'ERP s'ouvre aux PME
- L'implémentation d'un ERP implique:
 - De repenser les flux opérationnels et les flux d'information
 - De maîtriser du progiciel
- Processus de certification en cours





L'art de gérer

- Importance de l'excellence opérationnelle
- Le marché de l'ERP s'ouvre aux PME
- L'implémentation d'un ERP implique:
 - De repenser les flux opérationnels et les flux d'information
 - De maîtriser du progiciel
- Processus de certification en cours



Les entreprises recherchent l'excellence pour faire face à un monde de plus en plus concurrentiel.

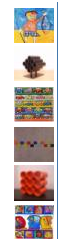
C'est ainsi que sont apparus des systèmes de gestion de type ERP ou Progiciel de Gestion Intégrée.

Longtemps réservés aux grandes entreprises et grands groupes multinationaux du fait de leur coût, ces derniers tendent à se démocratiser et deviennent ainsi accessibles aux PME/PMI.

La mise en place de telles solutions est souvent complexe et requiert que l'ensemble des processus opérationnels, des flux d'informations au sein de l'entreprise soient analysés, repensés, optimisés.

LLC a entamé une démarche de certification afin de pouvoir assister les PME lors de l'implémentation, en apportant le support nécessaire aux différentes phases du projet.

Notre volonté est de pouvoir partager avec nos clients notre art de gérer l'excellence opérationnelle.



Merci pour votre attention





Merci pour votre attention



Je conclurais ce bref exposé en adressant mes remerciements à tous ceux et celles qui ont contribué à la mise en place de cet événement.

Je pense en particulier aux artistes

Edmond Heinz,

Daniel Viene

et Giovanni Delmi

grâce à qui cette exposition a pu avoir lieu.

Nous avons respecté notre engagement sur le timing.

Bien entendu notre équipe reste à votre disposition pour répondre à vos questions.

Je cède maintenant la place à l'art.